

Ehitustööde ajal maanteel parkimine keelatud

KOOSKÖLASTAUD
Transpordiamet
Jaak Saard, liikluskorraldaja
03.06.2025 a
Tingimustel
 1. Liikluskorraldusvahendid paigaldada juhindudes EVS 613 nõuetest.
 Liikluse korraldamisel objektil juhinduda määrusest „Nõuded ajutisele liikluskorraldusele“ nr 43 ja juhendist „Riigiteede ajutine liikluskorraldus“ MA 2018-009.
 2. Paigaldatavad ajutised liiklusmärgid valmistada 2. klassi valgustepaigaldada kilega. Liikluse korraldamisel riigiteel kasutada 2. suurusgrupi liiklusmärke.
 3. Teavitada liikluspääringutest Transpordiameti Tark Tee liikluspääringute iseteeninduskeskkonnas, millele pääseb ligi Transpordiameti e teeninduse kaudu.

Märkused:

1. Muud olemasolevad liiklusrärgid, mis lähevad vastuollu antud ajutise ehitusega liikluskorraldusega, tuleb kinni katta.
2. Vajadusel korrigeerida liikluskorraldust tööetapi olukorra kohaseks.
3. Vajadusel lisada objektile täiendavaid liiklusrärgid.
4. Ajutised ehitusega liiklusrärgid tuleb paigaldada nii, et nad on liiklejale üheselt mõistetavad ja arusaadavad.
5. Tagada kogu ehitustööde vältel ajutiste liiklusrärgide puistole ja loetavuse.
6. Joonist lugeda märgitud numbre järgi.

Lisa märkused:

1. Aasta keskmine ööpäevane liiklus 1293
Sõidua autod ja pakiautod (%) 91
Veoa autod ja autobussid (%) 2
Autorongid (%) 7
2. Antud asulavälisel lõigul kehtib statsionaarne kiirusepiirang 90 km/h

LEPPEMÄRGID

Lahtine
kaeve
Puurimine
kinnisel
meetodil
Õhuliin

30 Paigaldatav ajutine liiklusmärk

70
351#



Tähe põik 8, Kambja vald, Tartu maakond
Telefon: +372 5248 400
E-post: info@lounaliiklus.ee

Tellija: Leonhard Weiss OÜ

Projekti nimetus:
VÄNDRA-VILUVERE Saeveski HL
10kV fiidri rekonstrueerimine

Objekti asukoht:
Tee nr 27 Rapla-Järvakandi-Kergu km 35,57
tee nr 20160 Lokuta-Kõnnu km 12,45-12,97

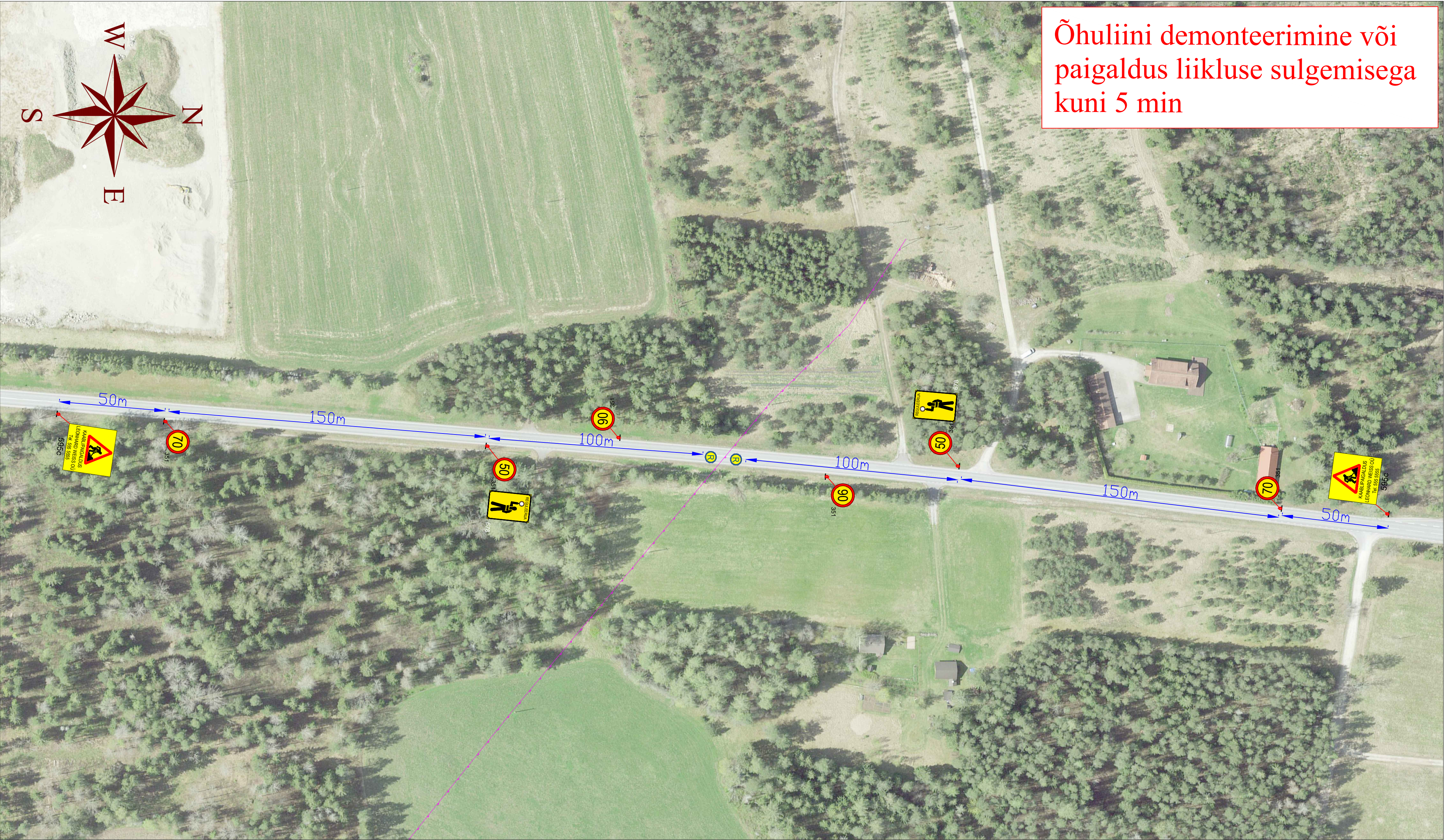
Joonis:

Kuupäev
03.06.2025

Töö nr: 172/25

Joonis nr :
1 - (3)

Mõõtkava



Õhuliini demonteerimine või paigaldus liikluse sulgemisega kuni 5 min

Märkused:

- Muud olemasolevad liiklusemärgid, mis lähevad vastuollu antud ajutise ehitusaegse liiklusskeemiga, tuleb kinni katta.
- Vajadusel korrigeerida liiklusskeem tööetapil olukorra kohaseks.
- Vajadusel lisada objektile täiendavaid liiklusemärgid.
- Ajutised ehitusaegsed liiklusemärgid tuleb paigaldada nii, et nad on liiklejale üheselt mõistetavad ja arusaadavad.
- Tagada kogu ehitustööde vältel ajutiste liiklusemärkide püstitamine ja loetavus.
- Joonist lugeda märgitud numbrite järgi.

Lisa märkused:

- Aasta keskmine ööpäevane liiklus 1293
Sõidua autod ja pakiautod (%) 91
Veoa autod ja autobussid (%) 2
Autorongid (%) 7
- Antud asulavälisel lõigul kehtib statsionaarne kiirusepiirang 90 km/h

LEPPEMÄRGID			Projekti nimetus: VÄNDRA-VILUVERE Saeveski HL 10kV fiidri rekonstrueerimine	Kuupäev 03.06.2025
	Lahtine kaeve			
	Puurimine		Objekti asukoht: Tee nr 27 Rapla-Järvakandi-Kergu km 35,32	Töö nr: 172/25
	kinnisel meetodil			Joonis nr : 2 - (3)
	Õhuliin		Joonis: Ajutine liikluskorraldusskeem	Mõotkava



Tähe pöik 8, Kambja vald, Tartu maakond
Telefon: +372 5248 400
E-post: info@lounaliiklus.ee

Koostas: Indrek Vähi

Tellija: Leonhard Weiss OÜ

Õhuliini demonteerimine või paigaldus liikluse sulgemisega kuni 5 min



Märkused:

1. Muud olemasolevad liiklusmärgid, mis lähevad vastuollu antud ajutise ehitusaegse liiklusskeemiga, tuleb kinni katta.
2. Vajadusel korrigeerida liiklusskeem tööetapil olukorra kohaseks.
3. Vajadusel lisada objektile täiendavaid liiklusmärke.
4. Ajutised ehitusaegsed liiklusmärgid tuleb paigaldada nii, et nad on liiklejale üheselt mõistetavad ja arusaadavad.
5. Tagada kogu ehitustööde vältel ajutiste liiklusmärkide püstitolek ja loetavus.
6. Joonist lugeda märgitud numbrite järgi.

Lisa märkused:

1. Aasta keskmine ööpäevane liiklus 36
Sõiduaudod ja pakiautod (%) 88
Veoautod ja autobussid (%) 3
Autorongid (%) 9
2. Antud asulavälisel lõigul kehtib statsionaarne kiirusepiirang 90 km/h

LEPPEMÄRGID			 Tähe põik 8, Kambja vald, Tartu maakond Telefon: +372 5248 400 E-post: info@lounaliiklus.ee	Projekti nimetus: VÄNDRA-VILUVERE Saeveski HL 10kV fiidri rekonstrueerimine	Kuupäev 03.06.2025
	Lahtine kaeve		Paigaldatav ajutine liiklusmärk		
	Puurimine		Olemasolev liiklusmärk	Objekti asukoht: Tee nr 20160 Lokuta-Kõnnu km 12,45	Töö nr: 172/25
	Õhuliin			Joonis: Ajutine liikluskorraldusskeem	Joonis nr : 3 - (3)
			Tellija: Leonhard Weiss OÜ	Möötka	